



## Put do kvalitete

[Goran.Kelecic@croz.net](mailto:Goran.Kelecic@croz.net)

**CROZ**

# kvaliteta



# testiranje



# zašto testirati?



# croz testni centar



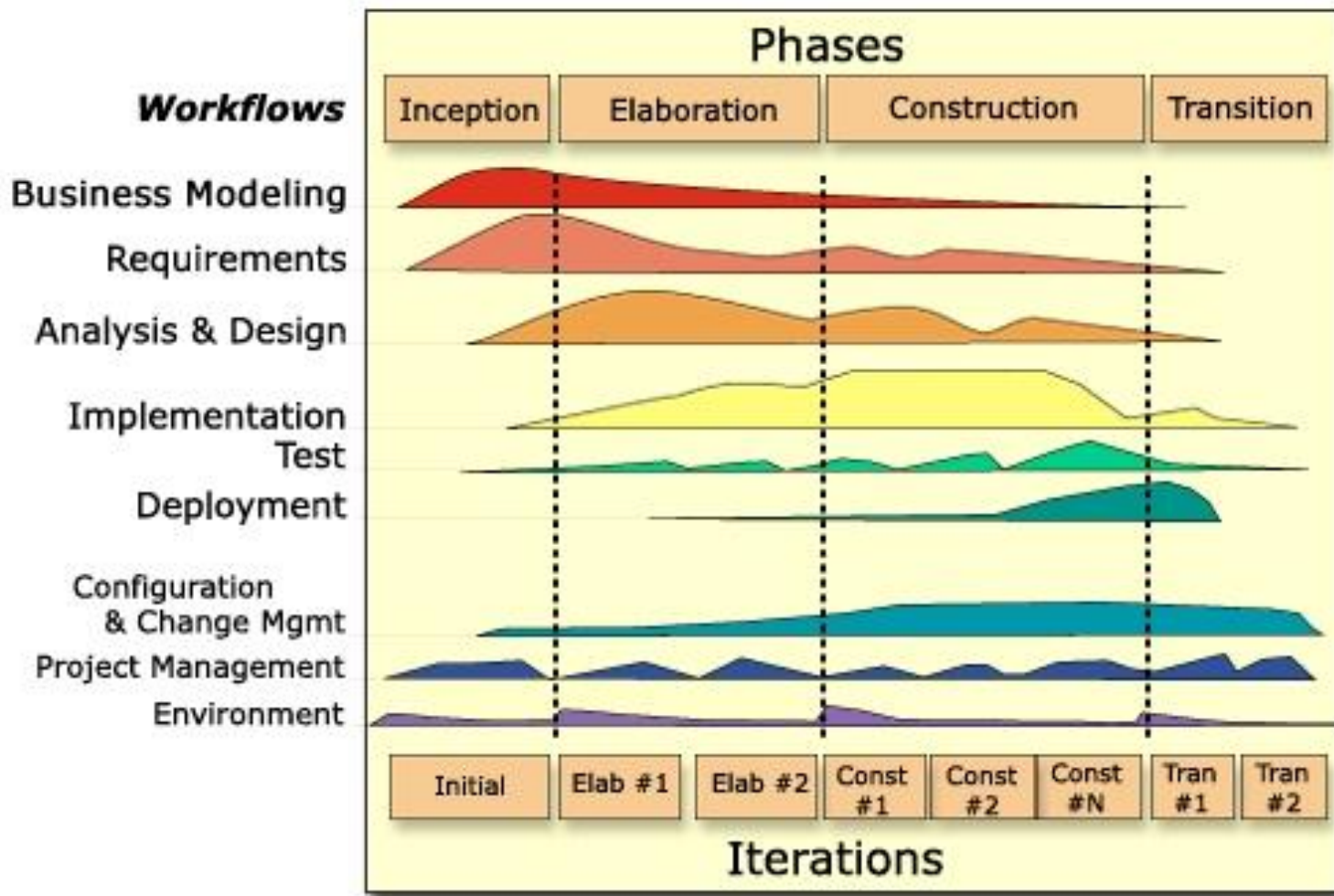
# sustav kvalitete



# metodologija

tko?  
što?  
zašto?  
kako?  
kada?

**CROZ**

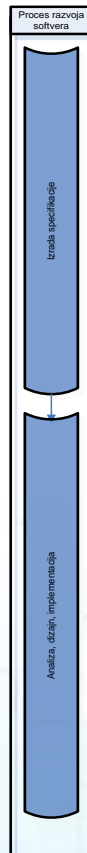
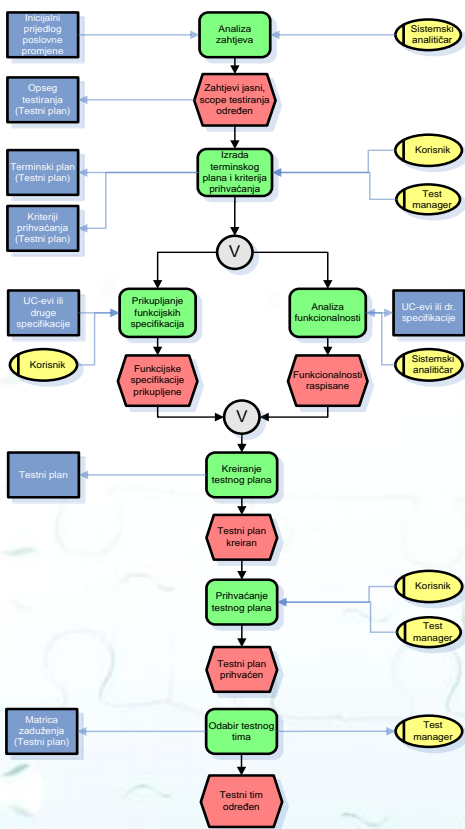


**CROZ**



# testna strategija





Lista grešaka pronađenih tokom testiranja.  
Odgovorna rola: Test analitičar

### 5.13. IZVJEŠTAJ O TESTIRANJU

Izveštaj o uspješnosti testiranja nakon svake završene iteracije. Obuhvaća popis incidenata i prepoznatih grešaka te uspješno izvršenih testnih slučajeva.  
Odgovorna rola: Test analitičar

### 5.14. ZAVRŠNI IZVJEŠTAJ O TESTIRANJU

Sumarni izvještaj o testiranju koji daje zaključak na osnovu svih dotadašnjih izvještaja o testiranju i predstavlja finalnu isporuku procesa testiranja aplikacije.  
Odgovorna rola: Test analitičar

## 6. MATRICA ODGOVORNOSTI

Matrica odgovornosti tablično prikazuje odgovornost pojedine role za pojedine radne produkte:

	Korisnik	Sistemski analitičar	Test manager	Test analitičar	Tester	Programer	Sistemski inženjer
Inicijalni prijedlog poslovne promjene	X						
Use Case specifikacija	S	X					
Testni plan			X	S			
Testni podaci				X		S	S
Testni slučajevi				X			
Testne skripte				X			
Testna aplikacija						S	X
Izveštaj o instalaciji alata							X
Obavijest o						X	S

# testna strategija

izrada  
revizija

**CROZ**



# statičko testiranje



**CROZ**

# statičko testiranje

revizija dokumentacije

revizija koda

konzalting

**CROZ**

# unit testiranje



AppPerfect Java Unit Test - PetstoreProject

File Project Tools Help

Source Test Classes

PetstoreProject

- Server Pages
- D:\AppPerfect\UnitTest\tomcat\w...
- Struts Actions [Gen-6, CC-73, Failed-3]
- com.appperfect.petstore.create.c...
- Source Files [Gen-322, CC-86, Failed-...
- com.appperfect.petstore.create.c...
- CheckForm.java [Gen-6, CC-1...**
- Constants.java [Gen-1, CC-10]
- CreditCardInfo.java [Gen-9, C...
- Customer.java [Gen-2, CC-10]
- CustomerForm.java [Gen-36, ...]
- CustomerInfo.java [Gen-19, C...
- CustomerList.java [Gen-6, CC...
- CustomerModel.java [Gen-41, ...]
- EditForm.java [Gen-38, CC-10]
- Login.java [Gen-3, CC-100, Fa...
- LoginForm.java [Gen-9, CC-10...
- LoginVariable.java [Gen-4, CC...
- Node.java [Gen-7, CC-100, Fa...
- PersonalInf.java [Gen-20, CC...
- PreferenceInfo.java [Gen-18, ...]
- ShippingForm.java [Gen-40, C...
- com.appperfect.petstore.petstore...

Execution Summary

Summary of	Successful	Failed	Executed	Total
Lines covered			84% (962/1142)	1142
Test Cases	62% (203/328)	38% (125/328)	100% (328/328)	328
Test Classes	39% (11/28)	61% (17/28)	100% (28/28)	28

Professional Test Completed 00:00:28 Aug 2 34M of 59M

CROZ

# unit testiranje

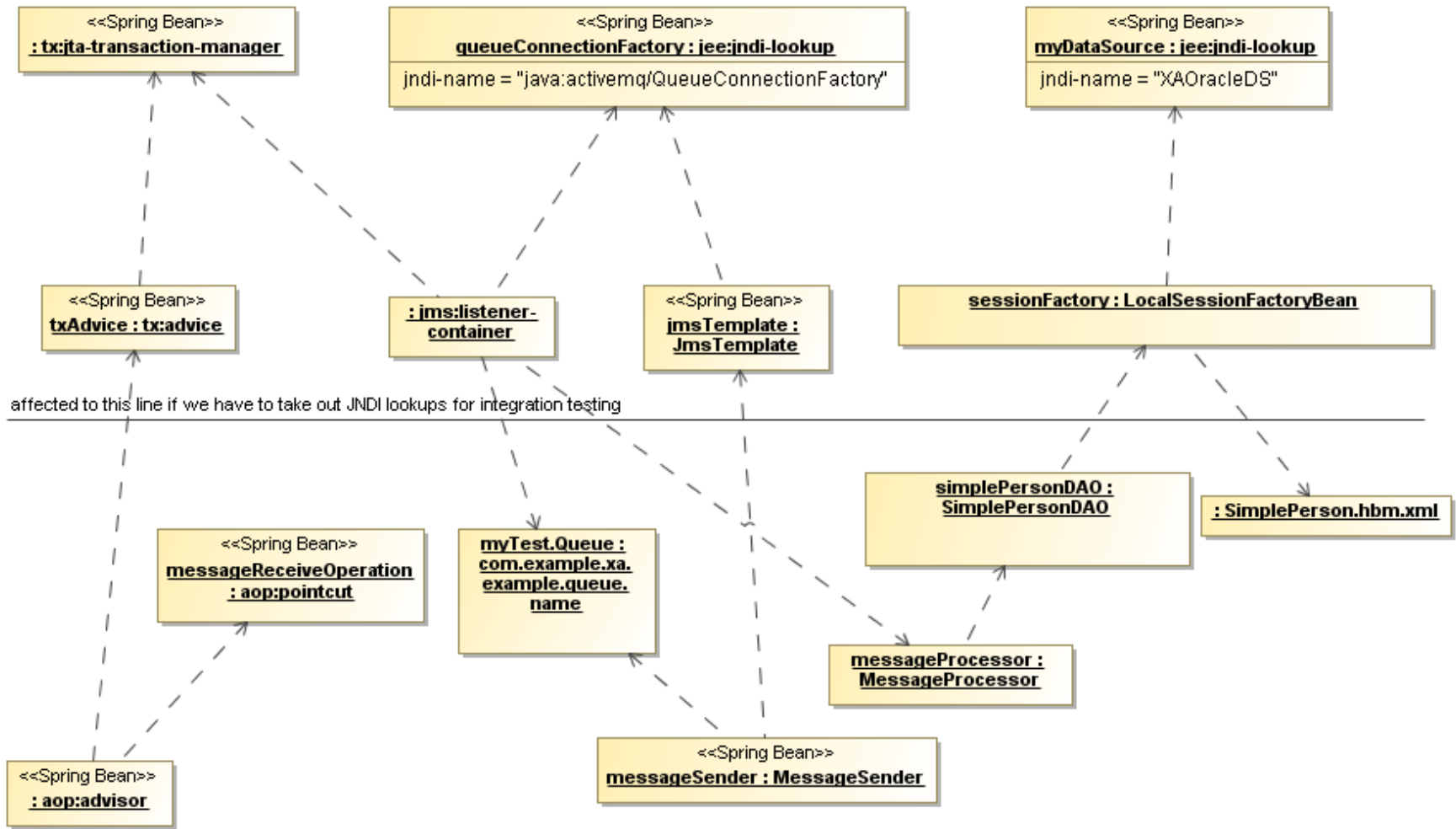
edukacija  
konzalting

**CROZ**



# integracijsko testiranje





# integracijsko testiranje

edukacija  
konzalting

**CROZ**



# funkcionalno testiranje



# funkcionalno testiranje

automatizacija testiranja

outsourcing testiranja

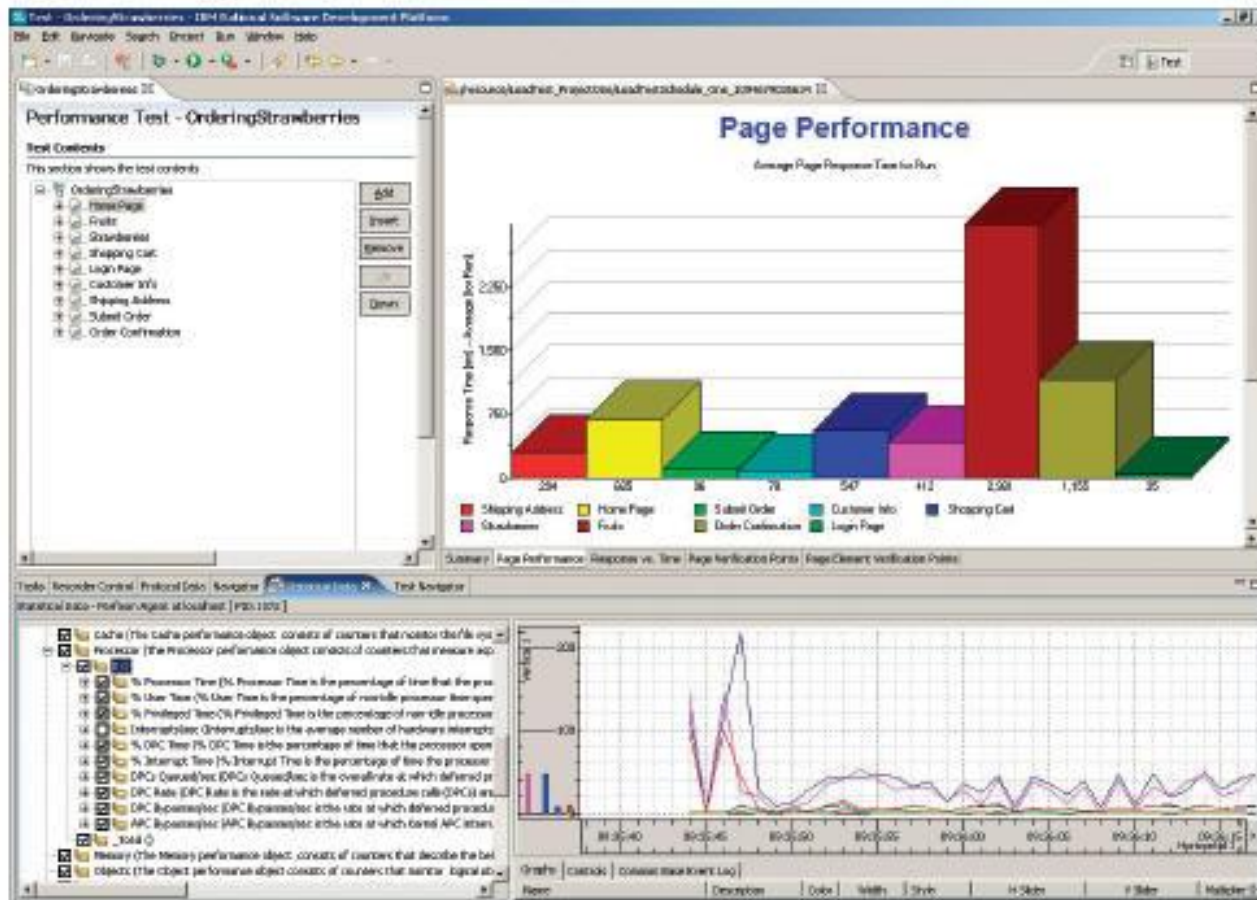
edukacija

konzalting

**CROZ**

# performansno testiranje





**CROZ**

# performansno testiranje

outsourcing testiranja

edukacija

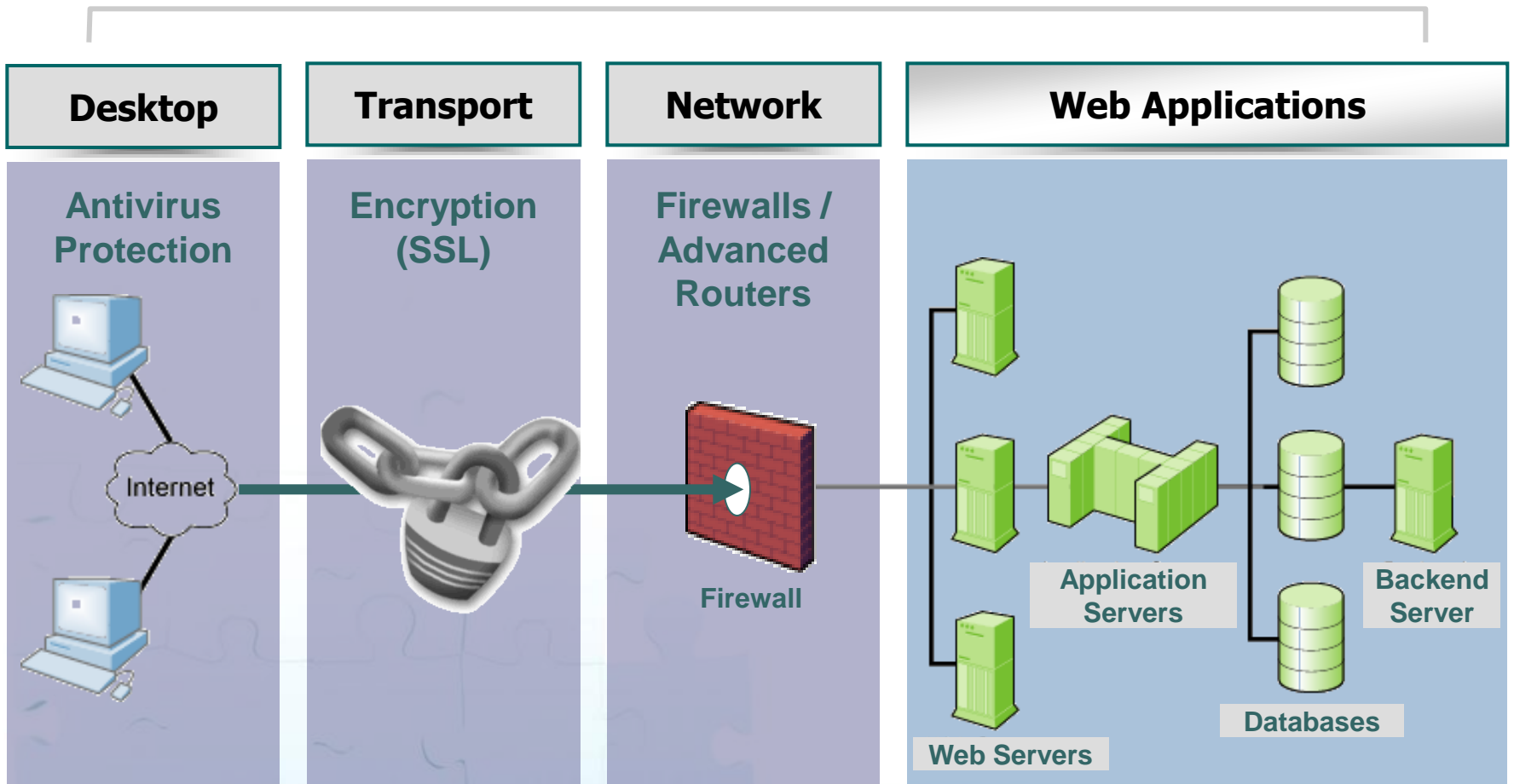
konzalting

**CROZ**

The background of the slide features a light blue gradient with a faint, large-scale puzzle piece pattern. In the lower right corner, the word "CROZ" is written in a bold, dark teal, sans-serif font. Below the text, there is a reflection of the letters on a glossy surface. Scattered around the logo are several 3D-rendered puzzle pieces in various orientations and positions, some appearing to be part of a larger structure.

# sigurnosno testiranje





**CROZ**

# sigurnosno testiranje

penetracijsko testiranje weba i mreže  
uspostava sigurnosnih procedura  
revizija sigurnosnih procedura

The logo for CROZ, featuring the word "CROZ" in a bold, dark teal, sans-serif font. The letters are slightly shadowed and appear to be floating above a reflective surface. The background of the slide is a light blue gradient with a faint, repeating pattern of puzzle pieces.

# QA kroz projekt



# acceptance test



# edukacija



**kraj**



**CROZ**